

走りを追求めたストリートスポーツタイヤ
「ADVAN NEOVA AD08」新発売

横浜ゴム（株）（社長：南雲忠信）は、グローバル・フラッグシップ・ブランド「ADVAN」のスポーツタイヤの新商品「ADVAN NEOVA AD08（アドバン・ネオバ・エイディーゼロハチ）」を2009年2月から発売する。発売サイズは195/55R15 85V～295/30R19 100Wの全39サイズで、価格はオープンプライス。11月4日からアメリカ・ラスベガスで開催される「SEMAショー2008」で発表し、世界主要国で順次発売していく。

「ADVAN NEOVA AD08」は、スポーツタイヤとして高い評価を得ている「ADVAN Neova AD07」の6年ぶりのモデルチェンジ商品。従来品からの基本コンセプトである「競技用タイヤを除いて、一番速く、一番楽しいスポーツタイヤ^{*1}」を継承し、限りなくモータースポーツタイヤに近い“ADVAN最強のストリートタイヤ”^{*2}として開発した。そのため、コンパウンド、トレッドパターン、構造の全ての設計において、モータースポーツタイヤの最新商品「ADVAN A050」の技術や「FIA世界ツーリングカー選手権（WTCC）」へのワンメイクタイヤ供給で培った最新の技術とノウハウを惜しみなく搭載。高速、かつ連続的なコーナリングでも狙ったラインを確実に掴む優れたドライグリップに加え、ウェットグリップ、コントロール性能、耐摩耗・耐偏摩耗性能など「走り」に求められる全てのパフォーマンスを高次元でバランスさせている。

※1：横浜ゴムのタイヤ商品内における位置付け ※2：2ページのラップタイム計測表参照

2004年から世界中で積極展開している「ADVAN」は、当社のグローバル・コンセプトを象徴するフラッグシップ・ブランド。そのハイパフォーマンス性やハイクオリティ性が認められ、世界有数の高性能車に新車装着されている。モータースポーツ分野でも2006年からWTCCのコントロールタイヤに認定されており、すでに2009年までの供給が決定している。



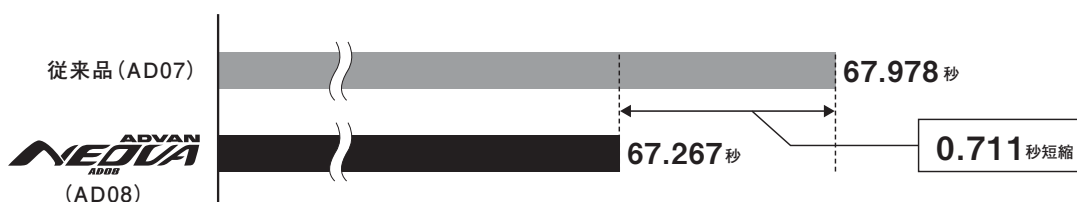
横浜ゴム株式会社 広報部 広報・IRグループ
〒105-8685 東京都港区新橋5丁目36番11号 TEL:(03) 5400-4531 FAX:(03) 5400-4570

“ADVAN 最強のストリートタイヤ” に相応しいラップタイムを実現

LAP TIME DATA [ラップタイム/平均]



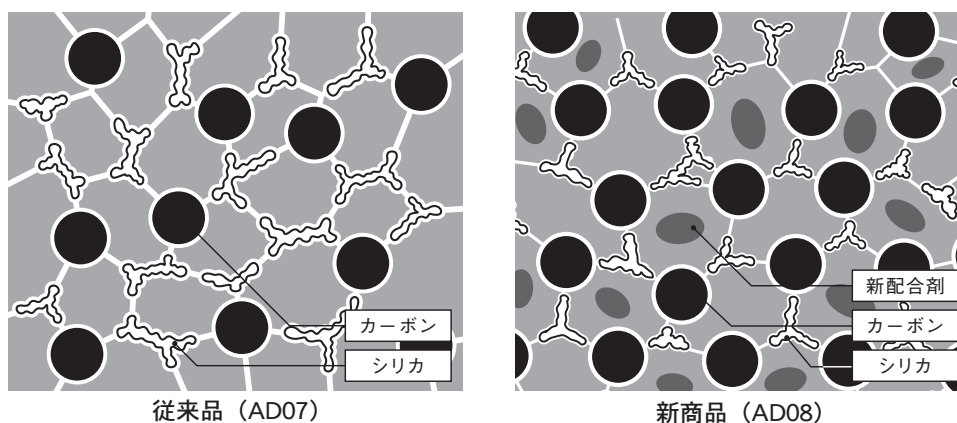
LAP TIME DATA [ラップタイム/ベスト]



<試験条件>場所: 筑波サーキット/路面状況: ドライ路面/ドライバー: 当社委託プロドライバー/車両: 三菱ランサーエボリューションX (2008年式)
 /タイヤサイズ: 245/40R18 93W/リムサイズ: 18×8.5J/空気圧: F220/R200 kPa/乗員: 2名
 ※グラフの数値はコースを7回周回してラップタイムを計測。OUT/INラップを除く2周目~6周目のラップタイムから平均値を算出したものです。

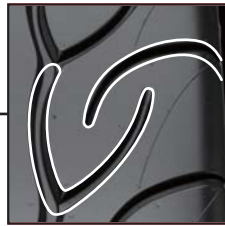
強大なグリップ力を持続させる新開発「MS コンパウンド2」を採用

「Neova AD07」において高評価を獲得してきたMSコンパウンドがさらに進化。「MSコンパウンド2」は、ポリマーを一新するとともに、WTCCコントロールタイヤにも採用された新配合剤を投入。これにより剛性を維持したまま、マイクロレベルで柔らかい物性を実現した。コンパウンド表面はマイクロレベルで路面の微細な突起に入り込み、接地面積を拡大してグリップ力を向上。マクロレベルでは熱ダレ・摩耗を抑制し、その強大なグリップ力を最後まで持続させていく。



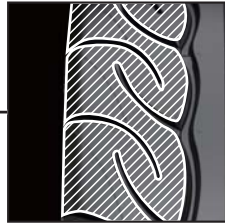
最新のレーシングテクノロジーを搭載した新トレッドパターン

これまでに蓄積された数多くのレーシングテクノロジーを惜しみなく注ぎ込んだ新トレッドパターン。さらに鍛え上げられたドライ性能はもちろん、優れたウェット性能、耐摩耗性を発揮する。



▶ シーケンシャルラウンドグループ

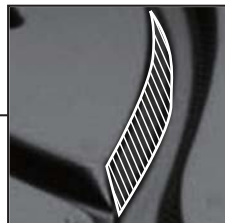
連続的なラインのラウンドグループを採用。路面からの入力を分散させ、タイヤのライフ向上を追求。またラウンドした溝配置はウェット路面での排水性に効果を発揮する。



▶ ユニブロックショルダー

切れ目なく周方向に連続させた単一ブロックにより、トレッド部の剛性を向上。強大なグリップ力を確保し、さらなるラップタイムの短縮※1を実現する。

※1 / ラップタイム計測表参照

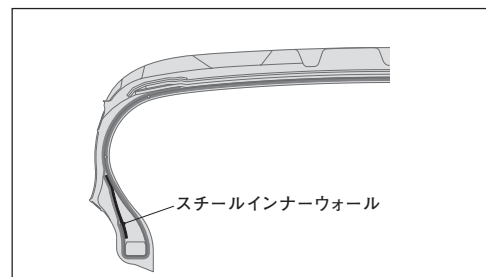


▶ グループinグループ

溝壁に刻まれたグループ。それぞれのブロックエッジの応力を緩和し、タイヤの偏摩耗を抑制。苛酷な条件下の走行においても安定した高いパフォーマンスを引き出す。

高剛性を実現する「スチールインナーウォール」を搭載

「NEOVA AD08」用に最適化されたスチールインナーウォールを採用し、ケーシング剛性を強化。これによりタイヤのコーナーリングパワーの向上を可能とする。



発売サイズ

インチ	扁平率	タイヤサイズ	インチ	扁平率	タイヤサイズ
19	30	255/30R19 91W	17	40	215/40R17 83W
		265/30R19 89W			235/40R17 90W
		275/30R19 92W			245/40R17 91W
		295/30R19 100W			255/40R17 94W
	35	225/35R19 88W		45	205/45R17 84W
		235/35R19 87W			215/45R17 87W
		245/35R19 89W			225/45R17 91W
		255/35R19 92W			235/45R17 94W
18	30	285/30R18 93W	50	245/45R17 95W	
		295/30R18 94W		205/50R17 89W	
	35	255/35R18 90W	45	205/45R16 83W	
		265/35R18 93W		215/45R16 86W	
	40	225/40R18 88W		225/45R16 89W	
		235/40R18 91W	50	205/50R16 87V	
		245/40R18 93W		225/50R16 92V	
		255/40R18 95W	55	205/55R16 91V	
	45	215/45R18 89W	15	50	195/50R15 82V
		225/45R18 91W			205/50R15 86V
		245/45R18 96W		55	185/55R15 82V
		195/55R15 85V			

ご掲載時の読者のお問い合わせ先
 タイヤお客様相談室
 TEL : 0120-667-520 (フリーダイヤル)

このリリースに関するお問い合わせ先
 横浜ゴム (株) 広報部 担当
 TEL : 03-5400-4531 FAX : 03-5400-4570