

ニュースリリース

2025年1月16日

EDレンズを搭載し、より遠くの対象物を明るく鮮明に観察できる高倍率防振双眼鏡

# 「FUJINON BINOCULAR TECHNO-STABI TS-L 1640 / FUJINON BINOCULAR TECHNO-STABI TS-L 2040」新発売

富士フイルム株式会社(本社:東京都港区、代表取締役社長・CEO:後藤 禎一)は、双眼鏡「FUJINON TECHNO-STABIシリーズ」の最新モデルとして、「FUJINON BINOCULAR TECHNO-STABI TS-L 1640」(以下、「TS-L 1640」)と「FUJINON BINOCULAR TECHNO-STABI TS-L 2040」(以下、「TS-L 2040」)を2025年1月29日より発売します。

「TS-L 1640/TS-L 2040」は、それぞれ倍率16倍/20倍と、シリーズ最高レベルの高倍率を備え、EDレンズ搭載の優れた光学系と強力な防振性能によって、より遠方の対象物を明るく鮮明に観察できる防振双眼鏡です。また、対物レンズ40mmの大口径ながら、小型軽量化を実現。野鳥や野生動物の観察はもちろん、スポーツ、コンサート、マリンレジャー、アウトドアレジャーなど、幅広いシーンで使用いただける万能な双眼鏡です。



「TS-L 1640」



「TS-L 2040」

「TS-L 1640/TS-L 2040」は高品位でスタイリッシュなデザインを採用し、さらに人間工学に基づいた高い操作性により、屋外で長時間使用する時のユーザーの負担を軽減します。また、水深1mに30分水没しても内部に浸水しないIPX7の防水性能を備え、防振機能をオンにした状態で最大30時間連続駆動可能なため、タフな環境でも使用可能です。

Cookieの利用について

このウェブサイトはクッキーを使用しています。このサイトを使用することにより、プライバシーポリシー に同意したことになります。

## 1. 製品名・発売日・価格

製品名	発売日	価格
「FUJINON BINOCULAR TECHNO-STABI TS-L 1640」	2025年1月29日	オープン
「FUJINON BINOCULAR TECHNO-STABI TS-L 2040」		

## 2. 製品特長

### (1) 補正角度 $\pm 3^\circ$ の強力な防振システムとシリーズ最高倍率でEDレンズを使用した光学性能の両立

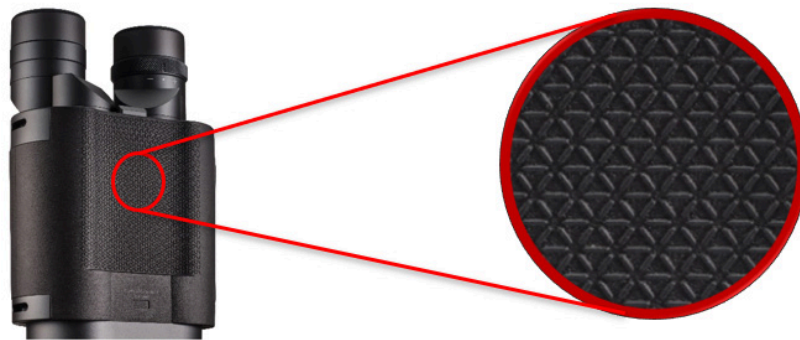
- 防振双眼鏡「FUJINON TECHNO-STABIシリーズ」として最高レベルの高倍率16倍 (TS-L 1640)と20倍 (TS-L 2040)の2機種をラインアップ。干潟・湖沼での野鳥観察といった遠方を見る際や、種の識別などを行うようなシーンにおいて、スコープと三脚がなくても高倍率かつ詳細な観察が可能です。
- 補正角度 $\pm 3^\circ$ の安定した防振性能により、広い会場でのスポーツ観戦やコンサート鑑賞の際に、選手や出演者の顔を鮮明に見ることができます。
- 高倍率での観察時の色にじみを抑制すべくEDレンズを採用。通常の光学レンズとは異なる特殊低分散ガラスを使用したEDレンズにより、軸上色収差を抑えることで、例えば雪景色の中の湖面に浮かぶ白鳥と背景のにじみを抑えるなど、遠方観察でも威力を発揮します。

### (2) 小型軽量かつ高品位なデザインのボディと高い操作性

- 対物レンズ口径40mmの大口径双眼鏡ながら、約856g (TS-L 1640)、約853g (TS-L 2040)の軽量化を実現しました。
- 高品位なデザインが特徴のミラーレスデジタルカメラ「Xシリーズ」と親和性の高い、洗練されたデザインを採用。「Xシリーズ」と一緒に持ち歩くことで、よりスタイリッシュなデザインが際立ちます。
- 底面に、滑りにくい細かい凸形状をアーチ状に施すことで、親指のグリップ性を向上。片手での操作性を高めました。また、全体的に凹凸の少ないデザインにより、ケース・バッグへの収納が容易です。

Cookieの利用について

このウェブサイトはクッキーを使用しています。このサイトを使用することにより、プライバシーポリシー に同意したことになります。



底面に施された凸形状

- ハンドストラップとネックストラップの両方を標準で付属。シーンによって使い分けられます。また、ハンドストラップは左右どちらにも取り付けることが可能です。

### (3) 連続30時間駆動の長寿命バッテリーとIPX7の防水性能

- 単4電池2本で防振機能をオンにしたまま連続30時間の電池駆動が可能となり、安心して長時間使用できます。また、ボタンを長時間押し続けることなく防振オン/オフを固定できるダイヤル式スイッチには、60分間のオートオフ機能を搭載。切り忘れによる電池消耗も防止します。さらに、電池ボックスを右側面に埋め込むことで突起のない形状を実現しました。
- 水深1mに30分水没しても内部に浸水しないIPX7の防水性能を採用。海や川、悪天候時など幅広いアウトドアシーンで安心して使用可能です。

## 3. 仕様

	TS-L 1640	TS-L 2040
倍率	16倍	20倍
対物レンズ径	40mm	40mm
防振補正角	±3°	±3°
アイレリーフ	15.7mm	15.4mm
実視界	4.2°	3.4°
1000mにおける視界	73m	59.4m

#### Cookieの利用について

このウェブサイトはクッキーを使用しています。このサイトを使用することにより、プライバシーポリシー に同意したことになります。

射出瞳径	2.5mm	2.0mm
電池寿命	単4電池:約30時間(パワーオートオフ60分)	単4電池:約30時間(パワーオートオフ60分)
寸法 / 重量	185.5 x 122 x 72 mm / 856g	185.5 x 122 x 72 mm / 853g
防水性能	IPX7	IPX7
生産国	日本	日本

## ニュース用画像データ

---



一括ダウンロード

ZIP: 25.6MB

Cookieの利用について

このウェブサイトはクッキーを使用しています。このサイトを使用することにより、プライバシーポリシー に同意したことになります。

## お問い合わせ

## 報道関係

富士フィルムホールディングス株式会社  
コーポレートコミュニケーション部 広報グループ

TEL 03-6271-2000

## お客さま

富士フィルム双眼鏡サポートセンター

TEL 0570-022226

受付時間:9:30～17:30(月曜～土曜)

- \* 日曜・祝日・年末年始は休業です。
- \* 上記サポートセンター、または、お買上げの販売店までお問い合わせください。
- \* 富士フィルムグループでは、お客さまからのお問い合わせ内容を正確に把握するために録音させていただくことがあります。

E-mail:[fujinonbinoculars@fujifilm.com](mailto:fujinonbinoculars@fujifilm.com)

- \* 件名に双眼鏡についてのお問い合わせ内容を簡単に記載ください。  
例)「製品購入の見積り依頼」や「双眼鏡の修理に関して」など
- \* 本文にはお手数ですが、下記内容を記載ください。  
お名前、お名前(カタカナ)、電話番号、お問い合わせ内容(任意:勤務先・学校名、郵便番号、住所)

\* 記事の内容は発表時のものです。最新情報と異なる場合(生産・販売の終了、仕様・価格の変更、組織・連絡先変更等)がありますのでご了承ください。

[富士フィルム広報 X\(旧Twitter\)](#)

[一覧へ戻る](#)

## Cookieの利用について

このウェブサイトはクッキーを使用しています。このサイトを使用することにより、プライバシーポリシー に同意したことになります。

©富士フイルム株式会社

Cookieの利用について

このウェブサイトはクッキーを使用しています。このサイトを使用することにより、プライバシーポリシー に同意したことになります。